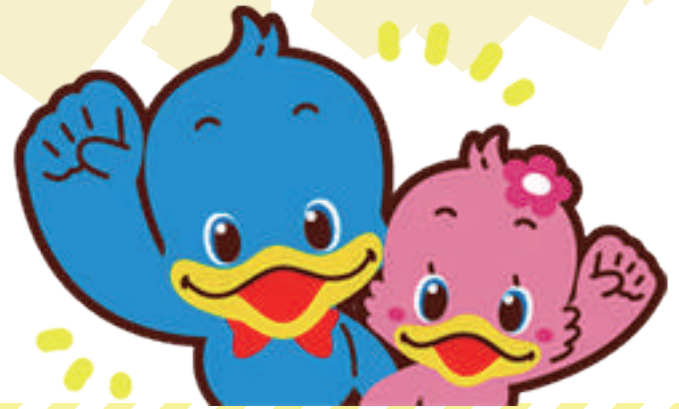


# こ 子どもの未来 未来 おうえん きふきん 応援寄付金

## 募集 はじまります!



- 3 すべての人に健康と福祉を
- 4 質の高い教育をみんなに
- 11 住み続けられるまちづくりを
- 16 平和と公正をすべての人に

### 2021年度寄付団体



NPO法人子どもアイデア楽工



NPO法人玉絆



mamaサポート助産師@三重



CAPみえ

毎年恒例、東海ろうきん「こどもの未来応援寄付金」。  
森、海、川、まち、地域で…。  
子どもたちが主体的に遊び、学び、体験し、わくわくドキ  
ドキする活動や、そんな場づくりをしているおとな、団  
体を応援します。  
今年は少し早めの募集です。ご応募お待ちしております。



## 東海ろうきん「こどもの未来応援寄付金」って…

東海労働金庫の普通預金(1件10円)、住宅ローン(1件100円)、こども用積立基金の年度末残高0.01%に応じて寄付金を拠出し、みえNPOネットワークセンターと協働で「こどもの健全育成」に取り組む団体に寄付をしています。

## 目的

・三重県内の子どもたちが健やかに育ち、主体的積極的に学ぶ、体験する取組を応援します。

### 募集期間

2022年

6月1日(水)～  
6月30日(木)

### 寄付金額

80,000円  
(1団体)

### 対象団体

5団体

## 対象

- ・三重県内でこどもの健全育成分野で活動をしている市民団体・NPO等
  - \*法人格の有無は問いません。ただし、規約、定款のある団体とします。
  - \*過去の寄付団体には、新規事業の申請を対象といたしません。
- ・寄付贈呈式に出席いただける団体 2022年7月29日(金)午後
- ・活動報告会に出席いただける団体 2023年2月予定

対象活動:こどもの健全育成分野での非営利で公益的な活動  
活動期間:2022年8月1日(月)～2023年1月10日(火)

子どもたちの  
参加・発表も  
大歓迎!

- ★選考結果は7月末にお知らせ予定です。
- ★活動報告会は2月に予定しています。
- ★活動期間中に見学させていただくことがあります。

## 問い合わせ・申し込み

みえ市民活動ボランティアセンター  
(指定管理者代表 特定非営利活動法人みえNPOネットワークセンター)  
【電話】059-222-5995 【FAX】059-222-5971  
【Email】center@mienpo.net 【URL】http://www.mienpo.net//

応募方法などの詳細  
は、募集要項・HPを  
ご確認ください。