

# 利用者アンケート集計結果 [推移]2005年～2011年

[2005年実施:2005年10月17日～10月31日] [2007年実施:2007年12月 5日～12月28日] [2008年実施:2008年11月15日～12月 5日] [2009年実施:2009年11月15日～12月15日] [2010年実施:2010年11月15日～12月15日] [2011年実施:2011年11月 1日～11月30日]		有効回答数 136		有効回答数 366		有効回答数 300		有効回答数 317		有効回答数 295		有効回答数 330	
2005年		2007年		2008年		2009年		2010年		2011年			
1 あなたのことについてお教えてください。		回答数合計	比率(%)	回答数合計	比率(%)	回答数合計	比率(%)	回答数合計	比率(%)	回答数合計	比率(%)	回答数合計	比率(%)
<b>年代</b>		2005年		2007年		2008年		2009年		2010年		2011年	
10代	25	18.4%	26	7.1%	20	6.7%	40	12.6%	11	3.7%	14	4.2%	
20代	18	13.2%	50	13.7%	20	6.7%	39	12.3%	21	7.1%	23	7.0%	
30代	13	9.6%	44	12.0%	47	15.7%	37	11.7%	44	14.9%	42	12.7%	
40代	19	14.0%	55	15.0%	38	12.7%	53	16.7%	57	19.3%	59	17.9%	
50代	29	21.3%	84	23.0%	63	21.0%	52	16.4%	57	19.3%	71	21.5%	
60代	24	17.6%	76	20.8%	63	21.0%	48	15.1%	63	21.4%	67	20.3%	
70代～	6	4.4%	28	7.7%	46	15.3%	47	14.8%	39	13.2%	51	15.5%	
無回答	2	1.5%	3	0.8%	3	1.0%	1	0.3%	3	1.0%	3	0.9%	
<b>おとところ</b>		2005年		2007年		2008年		2009年		2010年		2011年	
津市内	47	34.6%	164	44.8%	141	47.0%	118	37.2%	141	47.8%	122	37.0%	
県中勢地域	27	19.9%	42	11.5%	31	10.3%	68	21.5%	50	16.9%	62	18.8%	
県北勢地域	32	23.5%	80	21.9%	63	21.0%	41	12.9%	24	8.1%	35	10.6%	
県伊賀地域	7	5.1%	9	2.5%	16	5.3%	18	5.7%	16	5.4%	18	5.5%	
県南勢地域	7	5.1%	33	9.0%	27	9.0%	28	8.8%	16	5.4%	24	7.3%	
東紀州地域	0	0.0%	8	2.2%	3	1.0%	5	1.6%	1	0.3%	5	1.5%	
県外	1	0.7%	17	4.6%	7	2.3%	15	4.7%	9	3.1%	18	5.5%	
無回答	15	11.0%	13	3.6%	12	4.0%	24	7.6%	38	12.9%	46	13.9%	
2 このセンターのことを何で知られましたか？(複数回答可)													
		2005年		2007年		2008年		2009年		2010年		2011年	
ホームページ	1	0.7%	16	3.7%	17	5.0%	15	4.2%	20	6.0%	13	3.7%	
知人・友人	56	39.7%	148	33.9%	103	30.6%	129	36.5%	103	30.9%	114	32.6%	
パンフレット	1	0.7%	15	3.4%	2	0.6%	3	0.8%	6	1.8%	9	2.6%	
イベント・会議	43	30.5%	138	31.6%	137	40.7%	120	34.0%	122	36.6%	149	42.6%	
メディア	8	5.7%	26	5.9%	9	2.7%	8	2.3%	16	4.8%	6	1.7%	
通りすがり	21	14.9%	34	7.8%	13	3.9%	29	8.2%	27	8.1%	22	6.3%	
その他	11	7.8%	32	7.3%	49	14.5%	38	10.8%	22	6.6%	23	6.6%	
無回答	0	0.0%	28	6.4%	7	2.1%	11	3.1%	17	5.1%	14	4.0%	
3 本日はどの施設をご利用になりましたか？(複数回答可)													
		2005年		2007年		2008年		2009年		2010年		2011年	
みえ市民活動VC	-	-	357	73.6%	264	84.1%	281	82.6%	240	77.4%	308	87.0%	
NPO室	-	-	35	7.2%	15	4.8%	12	3.5%	11	3.5%	10	2.8%	
三重県社会福祉協議会	-	-	25	5.2%	7	2.2%	8	2.4%	10	3.2%	7	2.0%	
三重大学知の支援センター	-	-	0	0.0%	0	0.0%	0	0.0%	-	-	-	-	
国際室	-	-	6	1.2%	3	1.0%	0	0.0%	2	0.6%	0	0.0%	
三重県国際交流財団	-	-	14	2.9%	14	4.5%	9	2.6%	11	3.5%	9	2.5%	
旅券センター	-	-	3	0.6%	3	1.0%	4	1.2%	5	1.6%	2	0.6%	
おしごと広場みえ	-	-	6	1.2%	1	0.3%	7	2.1%	4	1.3%	1	0.3%	
若者自立支援センター	-	-	3	0.6%	1	0.3%	2	0.6%	0	0.0%	0	0.0%	
若者就業サポートステーションみえ	-	-	2	0.4%	0	0.0%	1	0.3%	0	0.0%	0	0.0%	
みえ災害ボランティア支援センター	-	-	-	-	-	-	-	-	-	-	8	2.3%	
その他	-	-	33	6.8%	選択肢無	-	選択肢無	-	選択肢無	-	選択肢無	-	
無回答	-	-	1	0.2%	6	1.9%	16	4.7%	27	8.7%	9	2.5%	
無効	-	-	0	0.0%	0	0.0%	0	0.0%	0	0.0%	0	0.0%	
※ みえ市民活動VCと回答した場合、利用した内容について(複数回答)													
会議やイベントでの交流スペースの利用	75	40.5%	195	42.9%	190	53.1%	175	51.9%	125	39.1%	178	52.0%	
ミーティングルーム利用	33	17.8%	92	20.2%	57	15.9%	80	23.7%	64	20.0%	110	32.2%	
イベント情報コーナーの利用	選択肢無し	-	選択肢無し	-	選択肢無し	-	6	1.8%	44	13.8%	4	1.2%	
印刷機・コピー機等の利用	11	5.9%	35	7.7%	23	6.4%	16	4.7%	17	5.3%	12	3.5%	
パソコン	18	9.7%	11	2.4%	6	1.7%	3	0.9%	3	0.9%	2	0.6%	
ボランティアやNPOに関する相談	-	-	17	3.7%	9	2.5%	0	0.0%	3	0.9%	6	1.8%	
市民活動に関する情報収集	7	3.8%	11	2.4%	4	1.1%	7	2.1%	17	5.3%	1	0.3%	
市民活動に関する情報発信	-	-	7	1.5%	3	0.8%	1	0.3%	3	0.9%	0	0.0%	
図書の利用	4	2.2%	6	1.3%	2	0.6%	10	3.0%	3	0.9%	2	0.6%	
勉強(2010より学習)	24	13.0%	53	11.6%	28	7.8%	17	5.0%	4	1.3%	9	2.6%	
各種相談	1	0.5%	選択肢無し	-	選択肢無し	-	選択肢無し	-	選択肢無し	-	選択肢無し	-	
その他	12	6.5%	22	4.8%	5	1.4%	4	1.2%	2	0.6%	7	2.0%	
無回答	0	0.0%	6	1.3%	31	8.7%	18	5.3%	23	7.2%	11	3.2%	
無効	-	-	-	-	-	-	-	-	12	3.8%	0	0.0%	

4 このセンターをどの程度利用されますか？												
	2005年		2007年		2008年		2009年		2010年		2011年	
ほとんど毎日	4	2.9%	13	3.6%	4	1.3%	14	4.4%	5	1.7%	2	0.6%
週2～3回ぐらい	13	9.6%	27	7.4%	15	5.0%	24	7.6%	15	5.1%	6	1.8%
週1回ぐらい	40	29.4%	55	15.0%	45	15.0%	27	8.5%	54	18.3%	34	10.3%
月1回ぐらい	49	36.0%	144	39.3%	114	38.0%	125	39.4%	87	29.5%	159	48.2%
2ヶ月に1回	選択肢無し	-	39	10.7%	46	15.3%	44	13.9%	41	13.9%	41	12.4%
半年に1回	選択肢無し	-	20	5.5%	29	9.7%	30	9.5%	26	8.8%	41	12.4%
1年に1回	選択肢無し	-	17	4.6%	6	2.0%	16	5.0%	19	6.4%	20	6.1%
その他	29	21.3%	51	13.9%	37	12.3%	33	10.4%	37	12.5%	20	6.1%
無効	1	0.7%	0	0.0%	4	1.3%	4	1.3%	11	3.7%	7	2.1%

5 センターについてお伺いします。

(1)アスト津3階の名称が「みえ県民交流センター」であることを知っていましたか。

	2005年		2007年		2008年		2009年		2010年		2011年	
知っていた	-	-	240	65.6%	220	73.3%	205	64.7%	198	67.1%	210	63.6%
知らなかった	-	-	124	33.9%	78	26.0%	110	34.7%	93	31.5%	118	35.8%
無回答	-	-	2	0.5%	2	0.7%	2	0.6%	4	1.4%	2	0.6%

(2)この施設の設置目的が「県民の自発的な社会貢献に関する活動の促進」であることを知っていますか。

2009年以降は「この施設が、市民活動促進をめざして設置された施設であることを知っていましたか？」

	2005年		2007年		2008年		2009年		2010年		2011年	
知っていた	-	-	-	-	193	64.3%	185	58.4%	163	55.3%	185	56.1%
知らなかった	-	-	-	-	104	34.7%	128	40.4%	123	41.7%	138	41.8%
無回答	-	-	-	-	3	1.0%	4	1.3%	9	3.1%	7	2.1%

(3)この施設が、国際化を推進することをめざして設置された施設であることを知っていましたか。

	2005年		2007年		2008年		2009年		2010年		2011年	
知っていた	-	-	-	-	132	44.0%	114	36.0%	120	40.7%	108	32.7%
知らなかった	-	-	-	-	164	54.7%	197	62.1%	167	56.6%	213	64.5%
無回答	-	-	-	-	4	1.3%	6	1.9%	8	2.7%	9	2.7%

(5)ミーティングルームを利用されたことがありますか。

	2005年		2007年		2008年		2009年		2010年		2011年	
利用したことがある	-	-	-	-	177	59.0%	170	53.6%	177	60.0%	206	62.4%
利用したことがない	-	-	-	-	88	29.3%	135	42.6%	106	35.9%	110	33.3%
無回答	-	-	-	-	35	11.7%	12	3.8%	12	4.1%	14	4.2%

※(5)の設問について、2008年は(9)のような設問を設けたため利用経験が明確となったが、2005、2007年についてはその質問を設けなかったため、

「利用したことがない」ために無回答になった場合も、「利用したことがある」のに解答しなかった場合もすべて「無回答」に含まれている。

※(5)①ミーティングルームを利用されたことがある方にお聞きします。ミーティングルームは利用しやすいですか。

	2005年		2007年		2008年		2009年		2010年		2011年	
利用しやすい	74	54.4%	203	55.5%	138	78.0%	140	82.4%	133	75.1%	173	84.0%
利用しにくい	9	6.6%	48	13.1%	24	13.6%	15	8.8%	22	12.4%	10	4.9%
無回答	53	39.0%	115	31.4%	15	8.5%	15	8.8%	22	12.4%	23	11.2%

6 サービスについてお伺いいたします。

(1) コーヒーサービスについてお伺いします	2005年		2007年		2008年		2009年		2010年		2011年	
利用したことがある	-	-	-	-	-	-	69	21.8%	107	36.3%	114	34.5%
知っているが利用していない	-	-	-	-	-	-	94	29.7%	83	28.1%	70	21.2%
知らない	-	-	-	-	-	-	135	42.6%	92	31.2%	138	41.8%
無回答	-	-	-	-	-	-	18	5.7%	13	4.4%	8	2.4%
無効	-	-	-	-	-	-	1	0.3%	0	0.0%	0	0.0%

(2)「100円寄付コーヒー」の寄付金総額(必要経費を除く)を市民活動団体に寄付していることをご存知でしたか？

	2005年		2007年		2008年		2009年		2010年		2011年	
はい	-	-	-	-	-	-	-	-	-	-	94	28.5%
いいえ	-	-	-	-	-	-	-	-	-	-	197	59.7%
無回答	-	-	-	-	-	-	-	-	-	-	39	11.8%

(3)機材・備品の一部が有料になったことを知っていましたか？

	2005年		2007年		2008年		2009年		2010年		2011年	
知っていた	-	-	-	-	-	-	115	36.3%	109	36.9%	110	33.3%
知らなかった	-	-	-	-	-	-	180	56.8%	168	56.9%	202	61.2%
無回答	-	-	-	-	-	-	22	6.9%	18	6.1%	18	5.5%

(3)企業もミーティングルーム等を有料で使用できることになったことを知っていましたか？

	2005年		2007年		2008年		2009年		2010年		2011年	
知っていた	-	-	-	-	-	-	52	16.4%	73	24.7%	58	17.6%
知らなかった	-	-	-	-	-	-	237	74.8%	199	67.5%	247	74.8%
無回答	-	-	-	-	-	-	27	8.5%	23	7.8%	25	7.6%
無効	-	-	-	-	-	-	1	0.3%	0	0.0%	0	0.0%

7 職員の対応についてお伺いします。

(1)センター内での職員の対応はいかがが	2005年		2007年		2008年		2009年		2010年		2011年	
とても良い	択肢無し	-	81	22.1%	68	22.7%	71	22.4%	56	19.0%	70	21.2%
良い	57	41.9%	117	32.0%	116	38.7%	103	32.5%	109	36.9%	131	39.7%
普通	68	50.0%	123	33.6%	89	29.7%	116	36.6%	99	33.6%	93	28.2%
悪い	1	0.7%	4	1.1%	2	0.7%	4	1.3%	2	0.7%	3	0.9%
とても悪い	択肢無し	-	0	0.0%	0	0.0%	0	0.0%	0	0.0%	1	0.3%
無回答	10	7.4%	37	10.1%	24	8.0%	23	7.3%	29	9.8%	32	9.7%
無効	0	0.0%	4	1.1%	1	0.3%	0	0.0%	0	0.0%	0	0.0%

(2)お問い合わせに対する回答や案内は適切でしたか。

	2005年		2007年		2008年		2009年		2010年		2011年	
とても適切	択肢無し	-	55	15.0%	51	17.0%	56	17.7%	46	15.6%	54	16.4%
良い(適切)	53	39.0%	109	29.8%	103	34.3%	98	30.9%	104	35.3%	117	35.5%
普通	61	44.9%	128	35.0%	97	32.3%	111	35.0%	96	32.5%	106	32.1%
悪い(不適切)	1	0.7%	1	0.3%	1	0.3%	3	0.9%	1	0.3%	0	0.0%
とても不適切	択肢無し	-	1	0.3%	0	0.0%	2	0.6%	0	0.0%	0	0.0%
無回答	21	15.4%	70	19.1%	48	16.0%	47	14.8%	48	16.3%	53	16.1%
無効	0	0.0%	2	0.5%	0	0.0%	0	0.0%	0	0.0%	0	0.0%

8 情報等についてお伺いします。

(1)①このセンターのホームページについてお伺いします。

	2005年		2007年		2008年		2009年		2010年		2011年	
利用したことがある	22	16.2%	67	18.3%	48	16.0%	38	12.0%	40	13.6%	34	10.3%
知っているが利用したことがない	34	25.0%	90	24.6%	101	33.7%	79	24.9%	83	28.1%	103	31.2%
知らない	56	41.2%	148	40.4%	121	40.3%	175	55.2%	153	51.9%	177	53.6%
無回答	24	17.6%	61	16.7%	30	10.0%	24	7.6%	19	6.4%	16	4.8%
無効							1	0.3%	0	0.0%	0	0.0%

※②ホームページの使いやすさ・情報量はいかがですか。

	2005年		2007年		2008年		2009年		2010年		2011年	
とても良い	-	-	-	-	4	8.3%	7	18.4%	6	15.0%	4	11.8%
良い	-	-	-	-	13	27.1%	15	39.5%	13	32.5%	10	29.4%
普通	-	-	-	-	23	47.9%	14	36.8%	21	52.5%	17	50.0%
悪い	-	-	-	-	0	0.0%	1	2.6%	0	0.0%	0	0.0%
とても悪い	-	-	-	-	1	2.1%	1	2.6%	0	0.0%	0	0.0%
無回答	-	-	-	-	7	14.6%	0	0.0%	0	0.0%	3	8.8%

(2)①市民活動・ボランティアニュースについてお伺いします。

	2005年		2007年		2008年		2009年		2010年		2011年	
毎月読んでいる	-	-	41	11.2%	19	6.3%	11	3.5%	16	5.4%	10	3.0%
時々読んでいる	-	-	103	28.1%	91	30.3%	86	27.1%	74	25.1%	78	23.6%
見たことがない	-	-	151	41.3%	148	49.3%	192	60.6%	172	58.3%	216	65.5%
無回答	-	-	70	19.1%	42	14.0%	28	8.8%	33	11.2%	26	7.9%
無効	-	-	1	0.3%	0	0.0%	0	0.0%	0	0.0%	0	0.0%

②紙面の見やすさ・情報量はいかがですか。

	2005年		2007年		2008年		2009年		2010年		2011年	
とても良い	-	-	-	-	2	1.8%	9	9.3%	7	7.8%	3	3.4%
良い	-	-	-	-	37	33.6%	32	33.0%	28	31.1%	25	28.4%
普通	-	-	-	-	41	37.3%	39	40.2%	37	41.1%	33	37.5%
悪い	-	-	-	-	1	0.9%	4	4.1%	0	0.0%	0	0.0%
とても悪い	-	-	-	-	0	0.0%	0	0.0%	0	0.0%	0	0.0%
無回答	-	-	-	-	29	26.4%	13	13.4%	18	20.0%	27	30.7%
無効	-	-	-	-	0	0.0%	0	0.0%	0	0.0%	0	0.0%

(3)①今後どのような情報の充実を望まれますか。(複数回答可)

	2005年		2007年		2008年		2009年		2010年		2011年	
パンフレット・チラシ	34	17.4%	100	17.3%	77	16.3%	74	16.6%	52	11.7%	75	16.1%
図書	15	7.7%	44	7.6%	32	6.8%	45	10.1%	40	9.0%	39	8.4%
ホームページ	択肢無し	-	30	5.2%	48	10.1%	46	10.3%	44	9.9%	45	9.7%
相談員(人)	択肢無し	-	29	5.0%	21	4.4%	28	6.3%	12	2.7%	13	2.8%
イベント情報	44	22.6%	99	17.2%	82	17.3%	8	1.8%	95	21.4%	91	19.5%
助成金情報	18	9.2%	43	7.5%	45	9.5%	103	23.1%	27	6.1%	39	8.4%
ボランティア情報	26	13.3%	65	11.3%	50	10.6%	38	8.5%	48	10.8%	43	9.2%
県市町村情報	12	6.2%	37	6.4%	34	7.2%	36	8.1%	26	5.9%	21	4.5%
その他	4	2.1%	9	1.6%	2	0.4%	7	1.6%	15	3.4%	7	1.5%
無回答	42	21.5%	121	21.0%	82	17.3%	60	13.5%	85	19.1%	93	20.0%

(4) みえ県民交流センターでは、県民のボランティア参加のきっかけづくりや社会貢献意識の啓発・アピールを目的に事業を実施しています。  
 今後、どのような事業であれば参加したいと思いますか？(複数回答可)

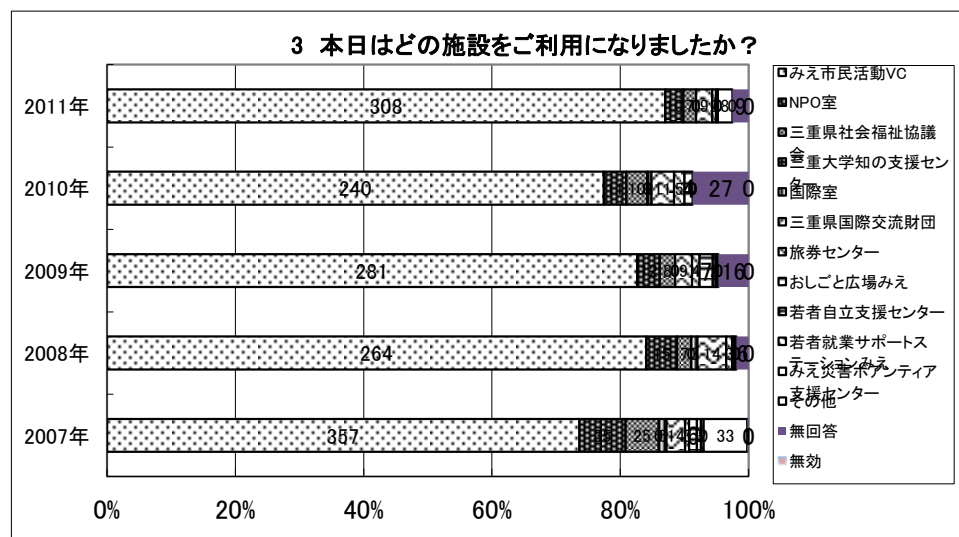
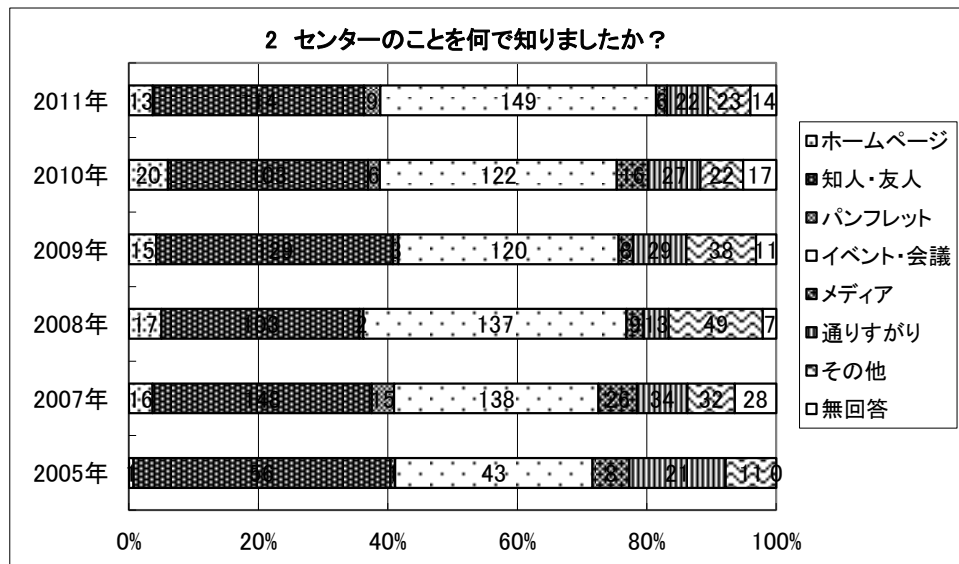
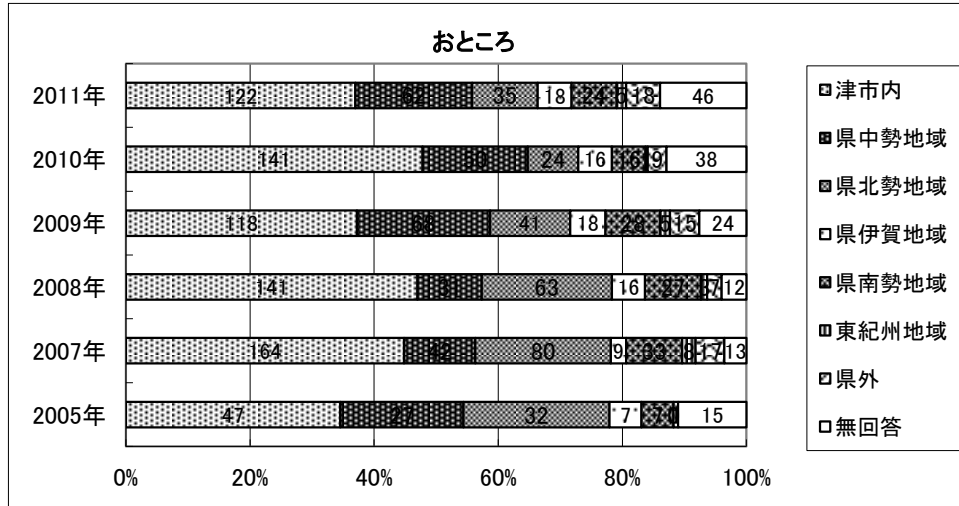
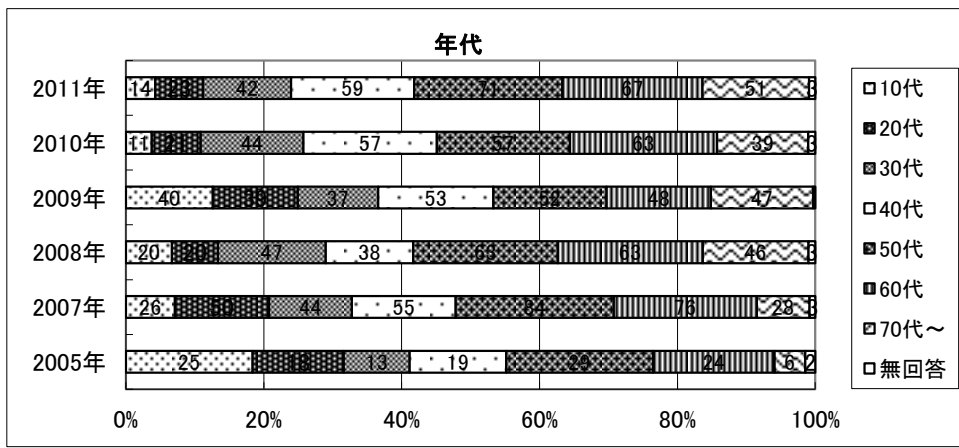
	2005年		2007年		2008年		2009年		2010年		2011年	
ボランティア・NPOの講座	-	-	-	-	-	-	110	37.2%	94	26.5%	118	28.6%
防災に関する講座	-	-	-	-	-	-	37	12.5%	34	9.6%	69	16.7%
NPOの設立に関する講座	-	-	-	-	-	-	24	8.1%	17	4.8%	29	7.0%
NPOの運営に関する講座	-	-	-	-	-	-	44	14.9%	28	7.9%	33	8.0%
国際交流・国際協力のイベント	-	-	-	-	-	-	69	23.3%	61	17.2%	48	11.7%
その他	-	-	-	-	-	-	12	4.1%	16	4.5%	9	2.2%
無回答	-	-	-	-	-	-	84	28.4%	105	29.6%	106	25.7%

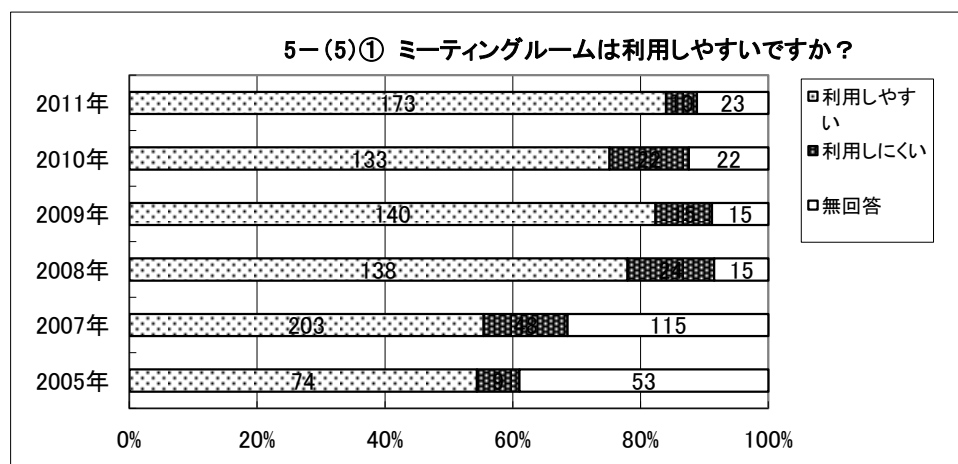
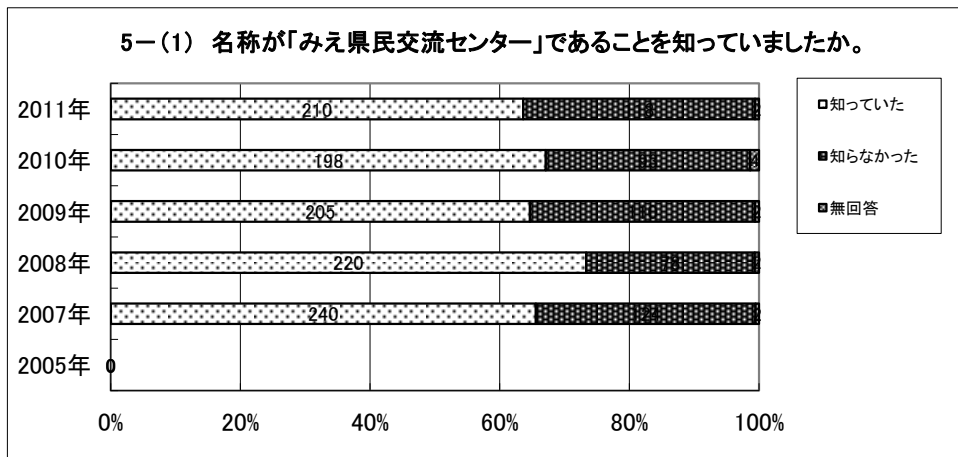
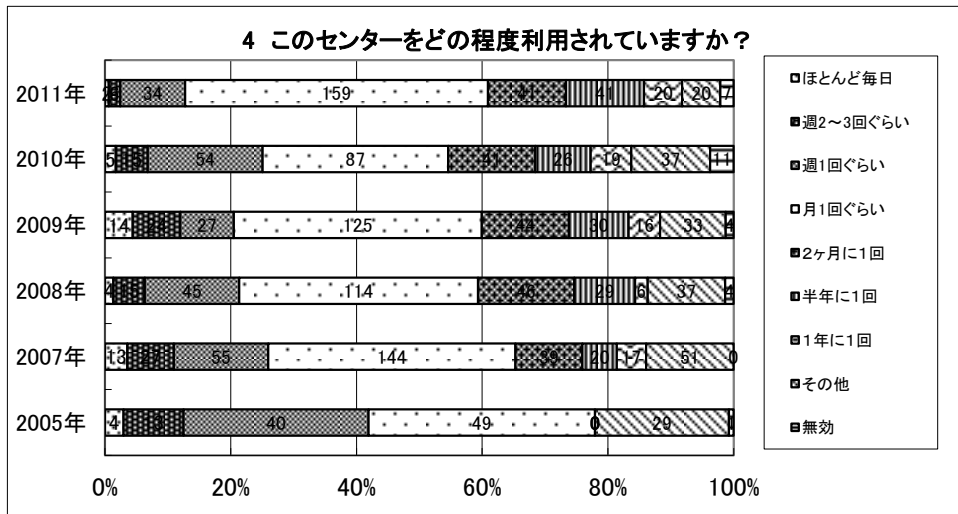
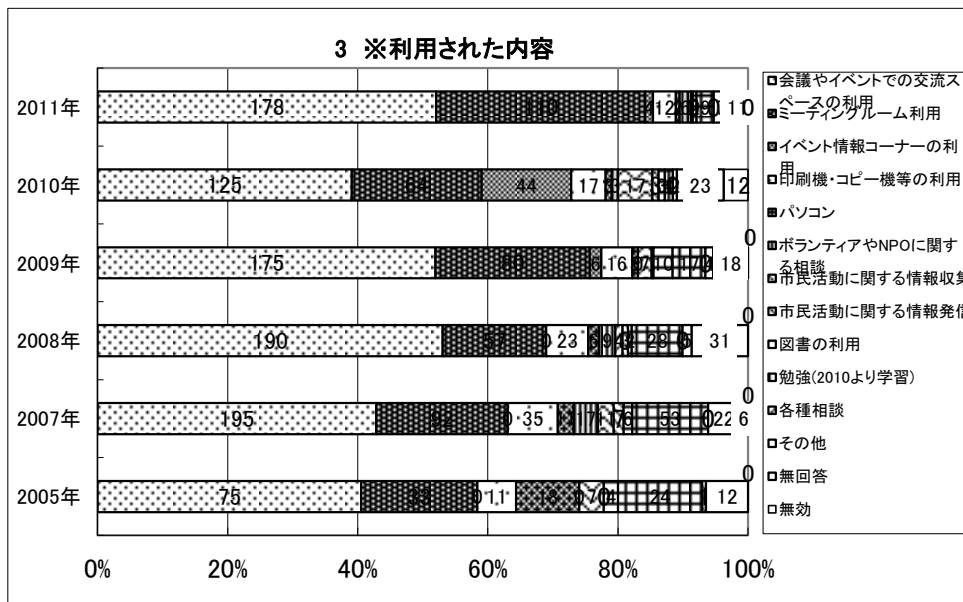
**9 満足度についてお伺いします。**

(1) みえ県民交流センターについて総合的にどのくらい満足されていますか。

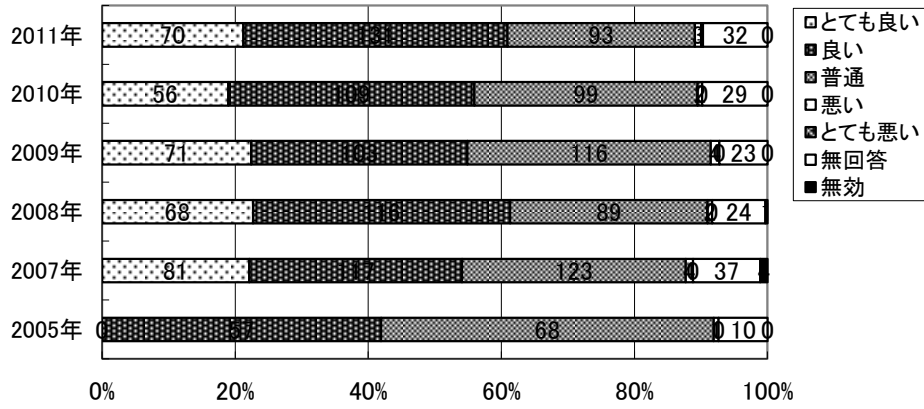
	2005年		2007年		2008年		2009年		2010年		2011年	
とても満足	-	-	46	12.6%	36	12.0%	40	12.6%	34	11.5%	41	12.4%
満足	-	-	155	42.3%	137	45.7%	131	41.3%	102	34.6%	132	40.0%
普通	-	-	131	35.8%	103	34.3%	111	35.0%	118	40.0%	124	37.6%
不満	-	-	3	0.8%	5	1.7%	1	0.3%	4	1.4%	1	0.3%
とても不満	-	-	3	0.8%	0	0.0%	1	0.3%	0	0.0%	1	0.3%
無回答	-	-	26	7.1%	19	6.3%	32	10.1%	37	12.5%	31	9.4%
無効	-	-	2	0.5%	0	0.0%	1	0.3%	0	0.0%	0	0.0%

(注1) 比率は小数点第2位四捨五入のため合計が100%にならない場合があります。  
 (注2) 番号は、この集計表での通し番号であり、実際のアンケートとは一致しません。

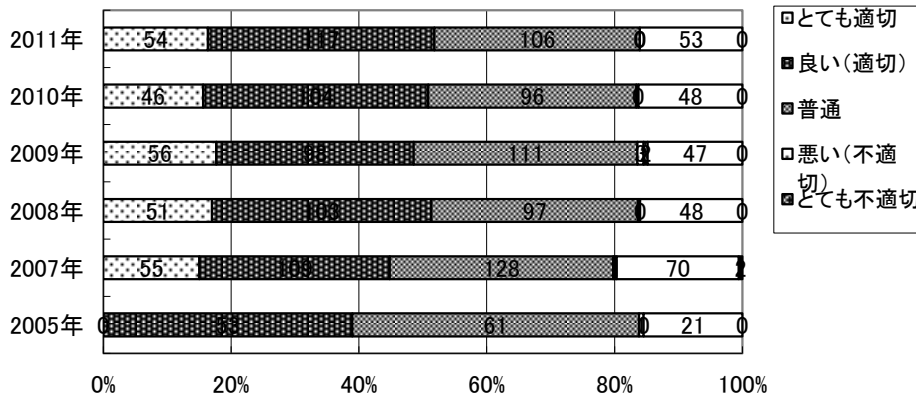




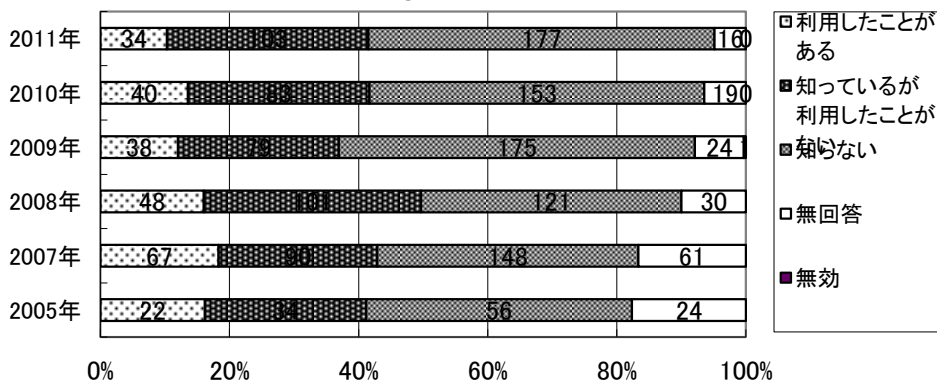
7-(1) 職員の対応(態度・言葉づかい等)



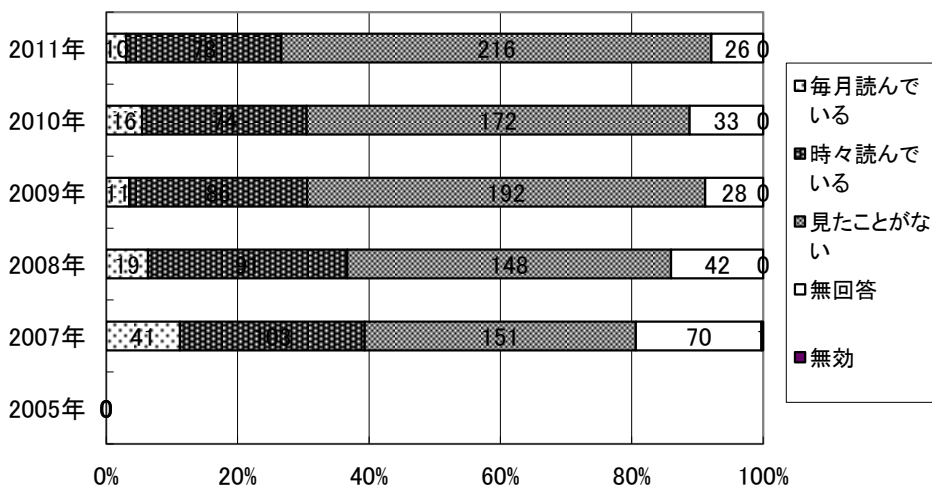
7-(2) お問い合わせに対する回答や案内の適切さ



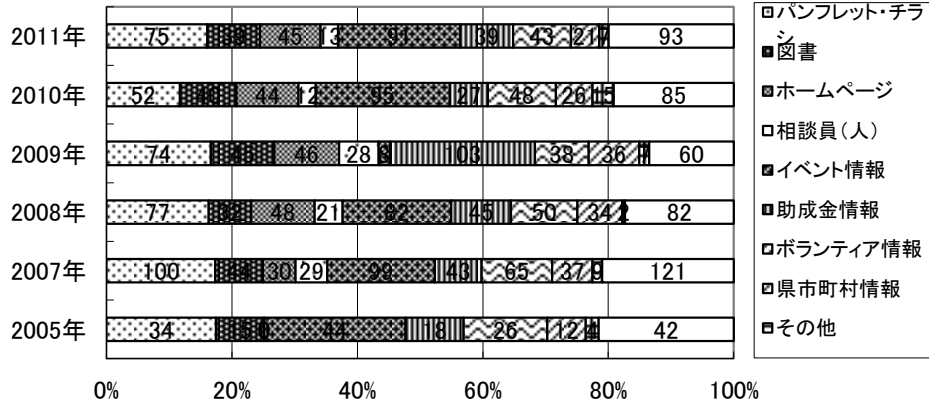
8-(1)① ホームページについて



8-(2)① 市民活動・ボランティアニュースについて



7-(2)① 今後どのような情報の充実を望むか



9-(1)みえ県民交流センターに総合的について総合的のどのぐらい満足されていますか

